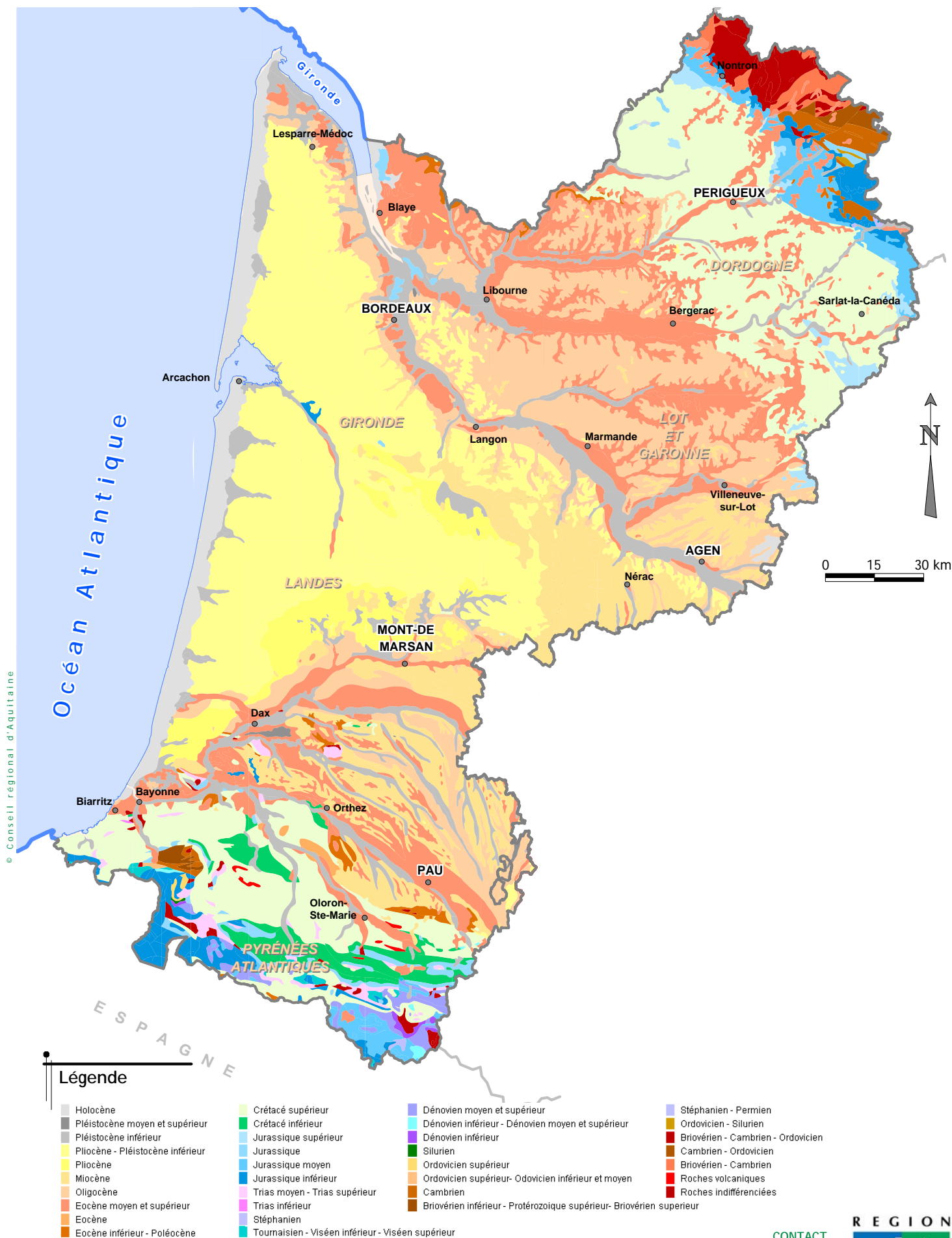


Géologie



© Conseil régional d'Aquitaine

Légende

- |  |   |  |   |
|--|---|--|---|
| <ul style="list-style-type: none"> <li>■ Holocène</li> <li>■ Pléistocène moyen et supérieur</li> <li>■ Pléistocène inférieur</li> <li>■ Pliocène - Pléistocène inférieur</li> <li>■ Pliocène</li> <li>■ Miocène</li> <li>■ Oligocène</li> <li>■ Eocène moyen et supérieur</li> <li>■ Eocène</li> <li>■ Eocène inférieur - Paléocène</li> </ul> | <ul style="list-style-type: none"> <li>■ Crétacé supérieur</li> <li>■ Crétacé inférieur</li> <li>■ Jurassique supérieur</li> <li>■ Jurassique</li> <li>■ Jurassique moyen</li> <li>■ Jurassique inférieur</li> <li>■ Trias moyen - Trias supérieur</li> <li>■ Trias inférieur</li> <li>■ Stéphanien</li> <li>■ Tournaisien - Viséen inférieur - Viséen supérieur</li> </ul> | <ul style="list-style-type: none"> <li>■ Dénovien moyen et supérieur</li> <li>■ Dénovien inférieur - Dénovien moyen et supérieur</li> <li>■ Dénovien inférieur</li> <li>■ Silurien</li> <li>■ Ordovicien supérieur</li> <li>■ Ordovicien supérieur - Ordovicien inférieur et moyen</li> <li>■ Cambrien</li> <li>■ Briovérien inférieur - Protérozoïque supérieur - Briovérien supérieur</li> </ul> | <ul style="list-style-type: none"> <li>■ Stéphanien - Permien</li> <li>■ Ordovicien - Silurien</li> <li>■ Briovérien - Cambrien - Ordovicien</li> <li>■ Cambrien - Ordovicien</li> <li>■ Briovérien - Cambrien</li> <li>■ Roches volcaniques</li> <li>■ Roches indifférenciées</li> </ul> |
|--|---|--|---|

**CONTACT**  
 Conseil régional d'Aquitaine  
 Cellule Cartographie / S.I.G.  
 Gilles.Criquet@aquitaine.fr  
 Tél : 05 57 57 02 21

