

Formes fossiles



1 : Rostre de Bélemnite avec la zone (a) d'insertion de la partie constituée de loges alvéolées (1) (coupe du Belchou)

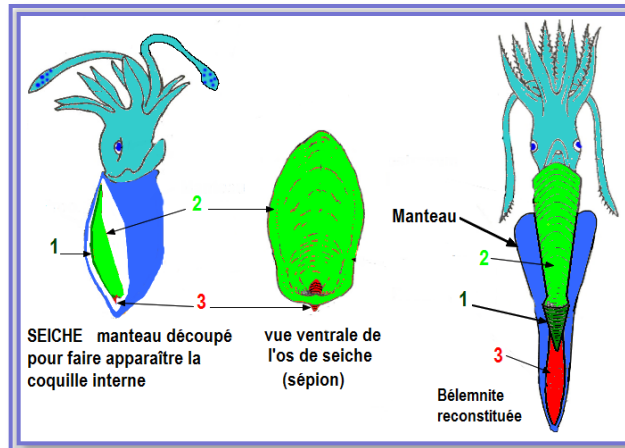


2 : Niveau à Bélemnites (coupe du Belchou)



3 : structure en cristaux calcitiques radiés du rostre

Forme actuelle : la seiche



LES BÉLEMNITES

BÉLEMNITES : formes uniquement fossiles de mollusques céphalopodes * marins (surtout abondantes de -200 à -100 M.a.)

Communément on ne retrouve que la partie dure, le rostre en « balle de fusil » correspondant à une coquille interne (longueur de 1 cm à 1 m)

Exceptionnellement on retrouve des empreintes de parties molles (poche à encre, tentacules) permettant de les rapprocher des **seiches**.

La seiche : forme actuelle de mollusque céphalopode à coquille interne (os de seiche de nos canaris)

Coquille réduite enveloppée par le **manteau** comprenant 3 parties :

1. Une lame calcaire très dure ;
2. Une succession de loges alvéolées, ce qui diminue fortement le poids de l'animal ;
3. Le rostre, peu développé, correspondant à la partie fossilisée des bélemnites.

* Céphalopode : la tête (cephalo = kephale) porte les tentacules (podes = pod)