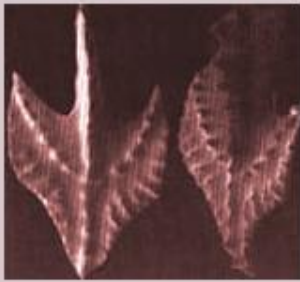


## CONODONTES du DEVONIEN

Palmatolepis sp. (Famennien) ⇨

Ancyrodela sp. (Frasnien)



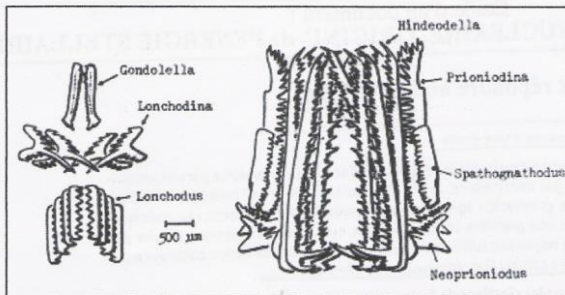
x40



x100

<http://pedagogie.ac-montpellier.fr/svt/litho/coumiac/images/conodontes.jpg>

• **Famennien** ( -375 à -359 Ma) et **Frasnien**:( -385 à -375 Ma ):  
2 étages du Dévonien: supérieur



Assemblages naturels de Conodontes :

à gauche : *Illinella* du Carbonifère et à droite : *Lochriea* du Carbonifère, ces assemblages sont multipliés par (x20)

## Les conodontes du Dévonien\*

- De minuscules dents d'environ 1mm de long, voire moins qui sont parfois assemblées en « appareil masticateur »
- Ayant appartenu à des animaux probablement proches des Lamproies actuelles
- Marins
- Présents en particulier dans les roches de l'ère Primaire
- Indiquant un âge précis: fossiles stratigraphiques

\* **Dévonien, Carbonifère**

noms donnés à 2 des périodes de l'Ère Primaire (ou Paléozoïque)

Dévonien: de - 400 à - 360 Millions d'années,

Carbonifère: de - 360 à - 280 Millions d'années