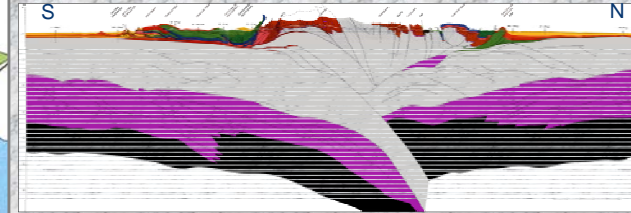
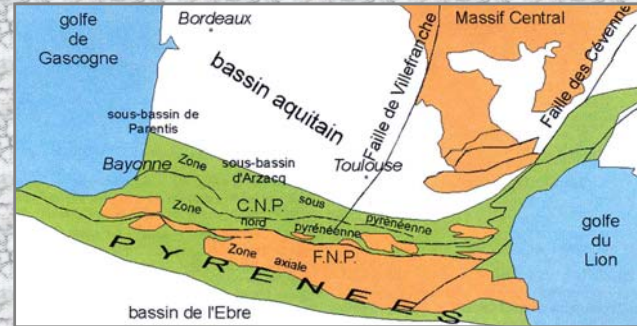
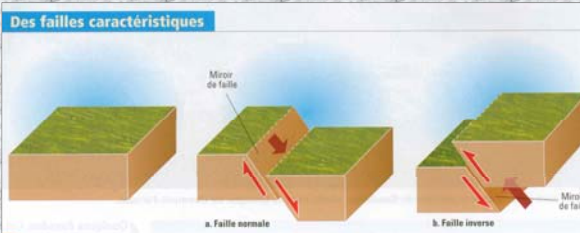


# La géologie des Pyrénées... c'est l'histoire de nos paysages

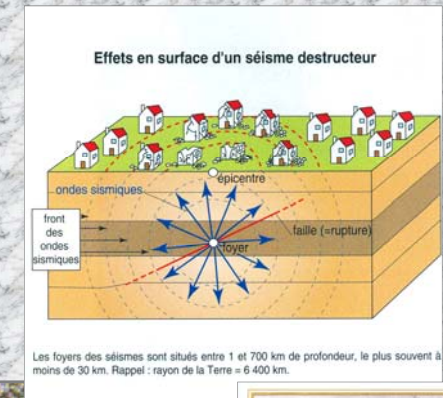
## Les plis



## Les failles

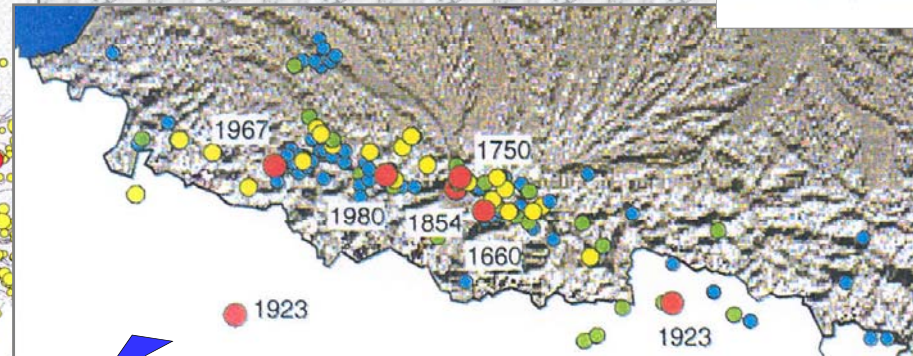
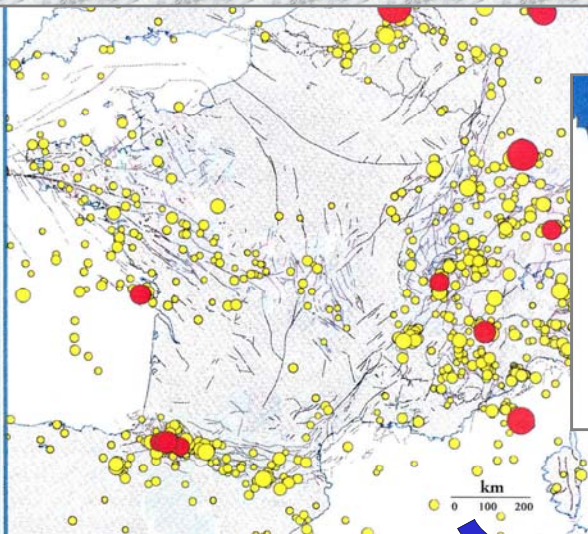


## La faille Nord Pyrénéenne (FNP) est une zone active



### SISMICITÉ DE LA FRANCE MÉTROPOLITAINE : 1962-1994. SÉISMES DE MAGNITUDE > 3,5.

Pour l'essentiel, la sismicité française métropolitaine se concentre à la chaîne des Pyrénées, à l'ensemble Provence-vallée du Rhône-chaîne des Alpes, au Jura, à l'ensemble Vosges-Alsace, au Massif Armoricain et ses bordures, et au nord du Massif Central. Les magnitudes (ronds rouges  $M \geq 5,0$  et ronds jaunes  $5 > M \geq 3,5$ ) correspondent presque exclusivement à des foyers superficiels (profondeur entre 5 et 15 km). A remarquer le côté aisé-mique du Bassin de Paris et du Bassin Aquitain. Les éléments de trait noir schématisent les principaux traits structuraux (failles).



Et lorsque les failles bougent...

